

Annexe 3

Complément d'informations

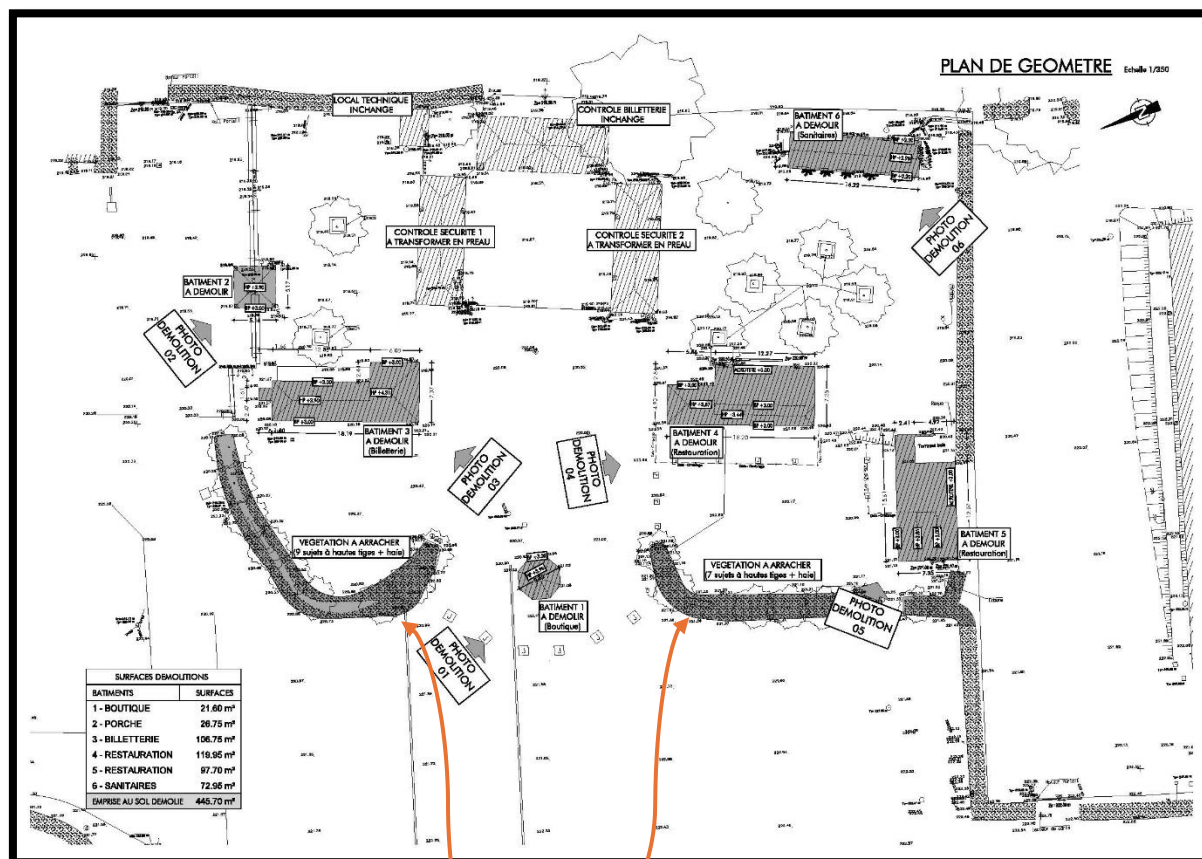
Objet de la demande :

> **Rubrique 6** : Vous indiquez que le projet n'aura pas d'impact sur la biodiversité existante. Or, le projet intègre l'arrachage de haies. Merci de préciser les enjeux de biodiversité (avifaune notamment) en présence et de préciser le cas échéant les mesures d'évitement, de réduction, voire de compensation prévues.

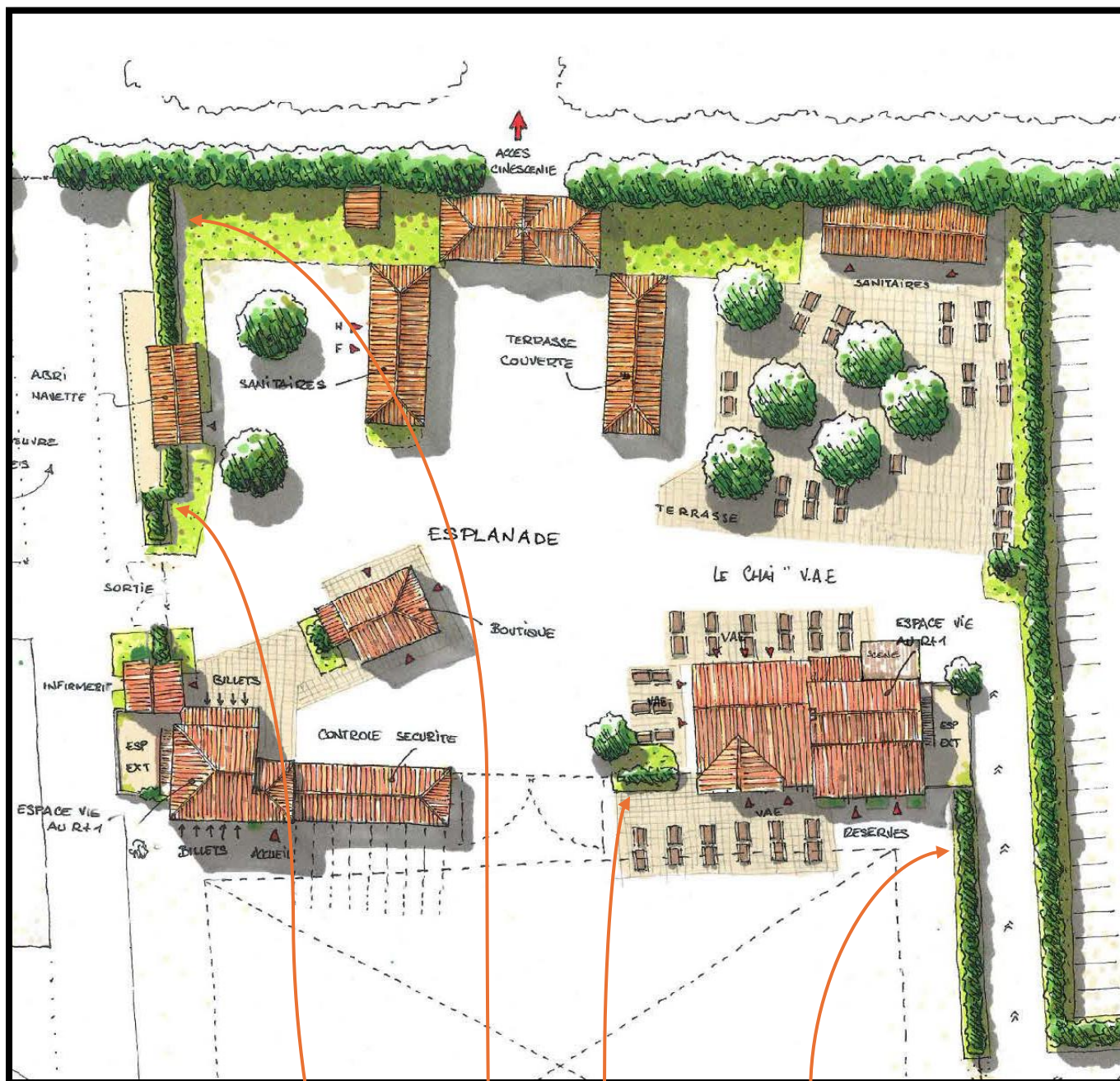
Les haies arrachées ont été plantées en 2015, elles avaient pour objectif d'assurer une enceinte en périphérie de la zone d'accueil du spectacle de la Cinéscenie. Ce sont des haies ornementales composées d'essences horticoles. Elles se retrouvent aux abords de zones de stationnements artificialisées pour l'exploitation des activités du Puy du fou.

Les travaux sont prévus d'être réalisés après la fermeture du parc pour être réalisés durant l'hiver. Période à laquelle la nidification des oiseaux est inexistante et quasiment inactive pour la vie des insectes.

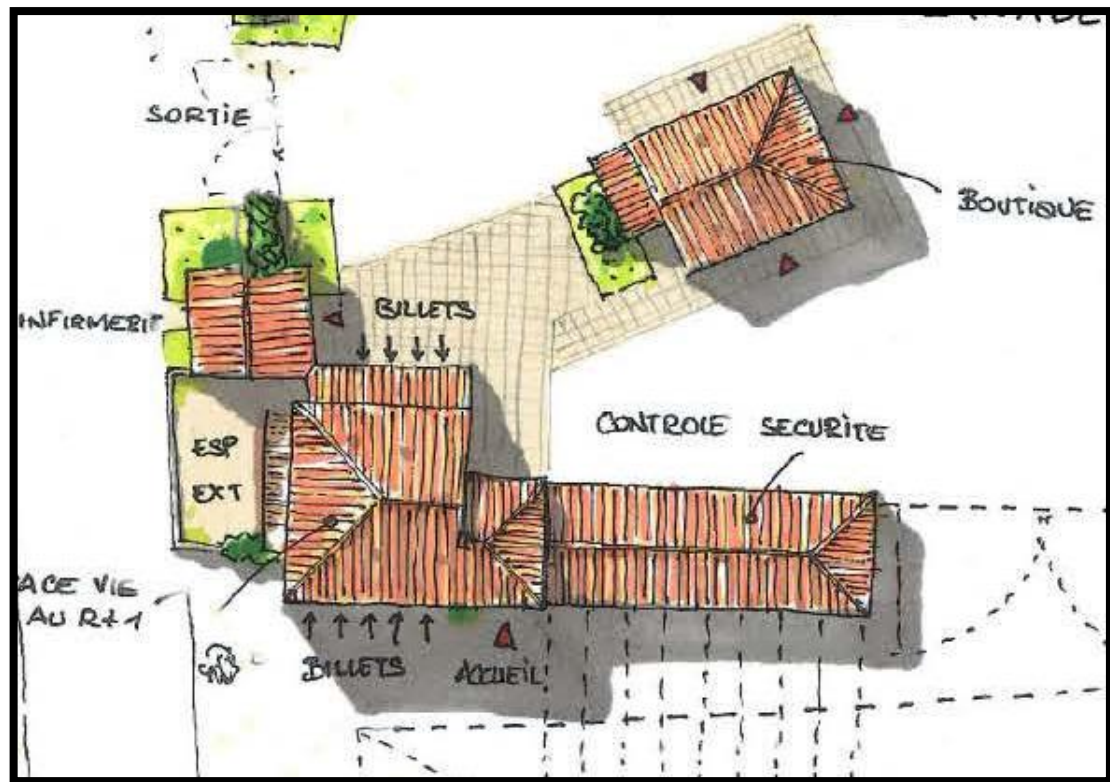
Dans la réalisation du projet, des haies sont prévues d'être replantées.



Haies impactées par le réaménagement de l'espace accueil Cinéscenie



Haies bocagères prévues dans l'aménagement paysagé du projet



Des espaces paysager avec arbres et arbustes vont accompagner les bâtiments

